



Schön, dass Sie hier sind....

Mitarbeiterführung

**Handwerkliches
Geschick und Planung**

Arbeitssicherheit und Notfallplanung

Ökonomisch/Ökologisch

Mittleres Kader

Normen

Branchenübergreifende Projekte

**Architekturbüros
Bauherren
Handwerker**

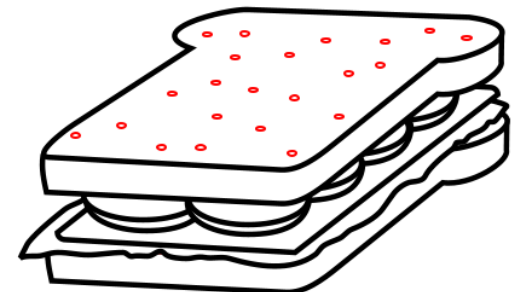
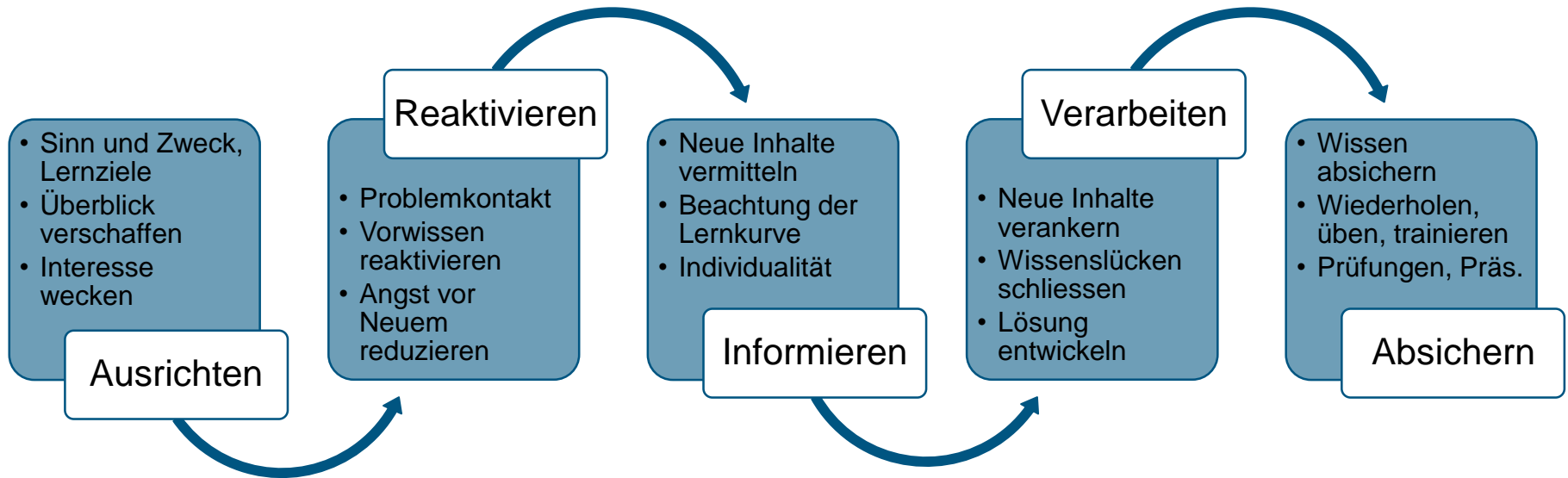
Koordination/Kommunikation

Sie leiten **branchenübergreifende Projekte** in den Branchen Heizung, Lüftung, Klima Sanitär, Spenglerei, Solar und Energieeffizienz.

Sie handeln sorgfältig mit Ressourcen und übernehmen als **Projektleiter Verantwortung** in den Bereichen Management, Finanzen und die Arbeitssicherheit.

Gleichzeitig wissen sie Bescheid über die relevanten **rechtlichen Grundlagen und Normen** Sie pflegen eine gute Kommunikation und können die **Leader-Position** in Teams übernehmen.

Sandwich-Prinzip



Modul	Inhalt	Lektionen à 50 min	Selbststudium in Stunden
21.23	Projektmanagement	84	60
40.34	Rechtsanwendung	64	50
41.13	Projektfinanzierung	70	50
44.14	Teammanagement	60	50
44.15	Personalführung	30	20
44.16	Arbeitssicherheit	28	20
45.11	Normen der Gebäudetechnik	80	60
TOTAL		416	310

Prüfungen



- Dauer: 1 und 2 Stunden
- Die Prüfung wird durch die Dozenten erstellt
- Jede Modulprüfung wird durch die QS-Kommission geprüft und freigegeben
- Der Dozent korrigiert und entscheidet über die Erteilung des Zertifikats.
- Es gibt kein Recht auf eine Nachholung der Prüfung
- Ein Modulzertifikat ist 4 Jahre gültig
- Die Prüfungen bestehen in der Regel aus einem Wissensteil und einem Problemlöseteil

Die Abschlussprüfung wird zentral in Lostorf, durch den Berufsverband der Gebäudetechnik Suissetec durchgeführt.

Die Abschluss-Prüfung umfasst folgende modulübergreifende Prüfungs-Teile:

- | | |
|----------------------------------|--|
| 1. Fallstudie, schriftlich 4 h | ➔ Gewichtung, zweifach |
| 2. Fachgespräch, mündlich 0.75 h | ➔ Gewichtung, einfach |
| Prüfungsordnung und Wegleitung | ➔ www.suissetec.ch |

Ablauf

Anmeldung Vorkurs	-
Start Lehrgang	26.08.2019
Start Lehrgang	29.06.2020
Dauer	2 Semester
Unterricht Block	Montag ganzer Tag Samstag ganzer Tag
Repetitionskurs	Herbst 2020
Abschlussprüfung	November 2020

Ausgaben



SUISSETEC-MITGLIEDER

Teilzahlungen: CHF 3 x 3'520.-*

Preis total: CHF 10'560.-*

Mögliche Rückerstattung
durch Bund an Sie: max. CHF 5'280.-*

SUISSETEC-NICHT-MITGLIEDER

Teilzahlungen: CHF 3 x 3'960.-*

Preis total: CHF 11'880.-*

Mögliche Rückerstattung
durch Bund an Sie: max. CHF 5'940.-*

Zusätzliche Ausgaben

Inbegriffen

Schulmaterial und Modulprüfungen! (Neu)

Nicht inbegriffen

Abschlussprüfung Suissetec	CHF	400.-
Spezielle Lehrmittel und Literatur	CHF	300.-

Weitere Abzüge

GAV Mitgliedschaft	CHF	2'500.-
--------------------	-----	---------

Repetitions-Tag

Wo: Lostorf

Dauer: 1 Tag

Kosten: CHF 200.- Mitglied

CHF 240.- nicht Mitglied

Sie werden begleitet durch die Lehrgangsleiter Norbert Lederle (STFW) und Daniel Hufschmied (Suissetec).



Aufwand ist nicht bei allen Modulen gleich hoch – Bilden Sie Lerngruppen! Kommen Sie gemeinsam ans Ziel.



gemäss Prüfungsordnung, Ziff. 3.31

- Fähigkeitszeugnis EFZ als Haustechnikplaner und mind. 3 Jahre Berufspraxis in der entsprechenden Branche nach der Lehre*
- Fähigkeitszeugnis EFZ als Heizungsinstallateur, Lüftungsanlagenbauer, Sanitärinstallateur oder Spengler und mind. 6 Jahre Berufspraxis in der entsprechenden Branche nach der Lehre*
- Abschluss der Höheren Berufsbildung und mind. 3 Jahre Berufspraxis in der entsprechenden Branche nach der Lehre*

QS-Kommission:

beatrice.berchtold@suissetec.ch

T 043 244 73 49

Montag-Donnerstag

Ehemalige Teilnehmer meinen ...

- hoher Praxisbezug
- Wissen wurde verständlich vermittelt
- Super Infrastruktur
- Guter Klassengeist
- Effizientes Anwenden im Berufsalltag



Übersicht

[Höhere Fachschule](#)

[Eidg. Abschlüsse](#)

[Zertifikatskurse](#)

[Repetitionskurse](#)

[Kurzurse](#)

[Firmenkurse](#)

[Perspektiven](#)

[Team Gebäudetechnik](#)

[Stundenpläne/Ferien](#)

STUNDENPLÄNE / FERIEPLÄNE (PDF)

Dateiname	Info	Geändert
 Chefmonteur_Heizung	Keine Dateien	17-11-17 14:35
 Chefmonteur_Lueftung	1 Datei	05-02-18 16:32
 Fachmann Wärmesysteme	8 Dateien	06-02-18 16:35
 Gebaeudeautomatiker	2 Dateien	02-11-17 13:39
 Projektleiter_Gebaeudetechnik	2 Dateien	14-11-17 12:06
 Projektleiter_Sicherheitssysteme	4 Dateien	26-01-18 13:35
 Service-Monteur_Lueftung_Klima	3 Dateien	26-01-18 10:49
 Spenglerpolier_HSPP	Keine Dateien	10-01-18 08:17
 UEK Heizung Lueftung Kaelte Auto	Keine Dateien	28-02-18 13:07
 UEK-Planer_Gebaeudetechnik	2 Dateien	12-12-17 08:57
 UEK-Spengler-Sanitaer	7 Dateien	27-02-18 14:23

KONTAKT

› Adresse

STFW
Schlosstalstrasse 139
8408 Winterthur

Telefon 052 260 28 00
Telefax 052 260 28 03
info@stfw.ch

› Fragen zu Kursen

Telefon 052 260 28 01
marketing@stfw.ch

› Leiter Gebäudetechnik

Marcel Fringer
mfringer@stfw.ch

www.stfw.ch/studienbeginn

E-Learning

[Sephir](#)

[Kurserfassung](#)



ELEKTRONISCHE KLASSENRÄUME

KONTAKT

› **Adresse**

STFW
Schlosstalstrasse 139
8408 Winterthur
Telefon 052 260 28 00
Telefax 052 260 28 03
info@stfw.ch

› **Fragen zu Kursen**

Telefon 052 260 28 01
marketing@stfw.ch

Häufige Fragen

HOME

STFW

KURSANGEBOTE

MEINE KLASSE

INTRANET

ISO29990

NEWS

PORTRAIT

NEWS

Neues aus der STFW

Newsletter

Afterwork

Infoveranstaltungen

Subventionen

PORTRAIT

Kompetenzen

Leitbild

Organisation

Stiftungsrat

Schulleitung

Partner und Verbände

Allgemeine
Geschäftsbedingungen

MARKETING

Beratung

Kundenzeitschrift

Geschäftsbericht

DIENSTLEISTUNGEN

Raumvermietung

Firmenkurse

Kopierdienst

Hotel und Restaurant

TEAM

Schulleitung

Marketing

Dienstleistungen

Fahrzeugtechnik

Elektrotechnik

Kommunikationstechnik

Höhere Fachschule

Gebäudetechnik

OFFENE STELLEN

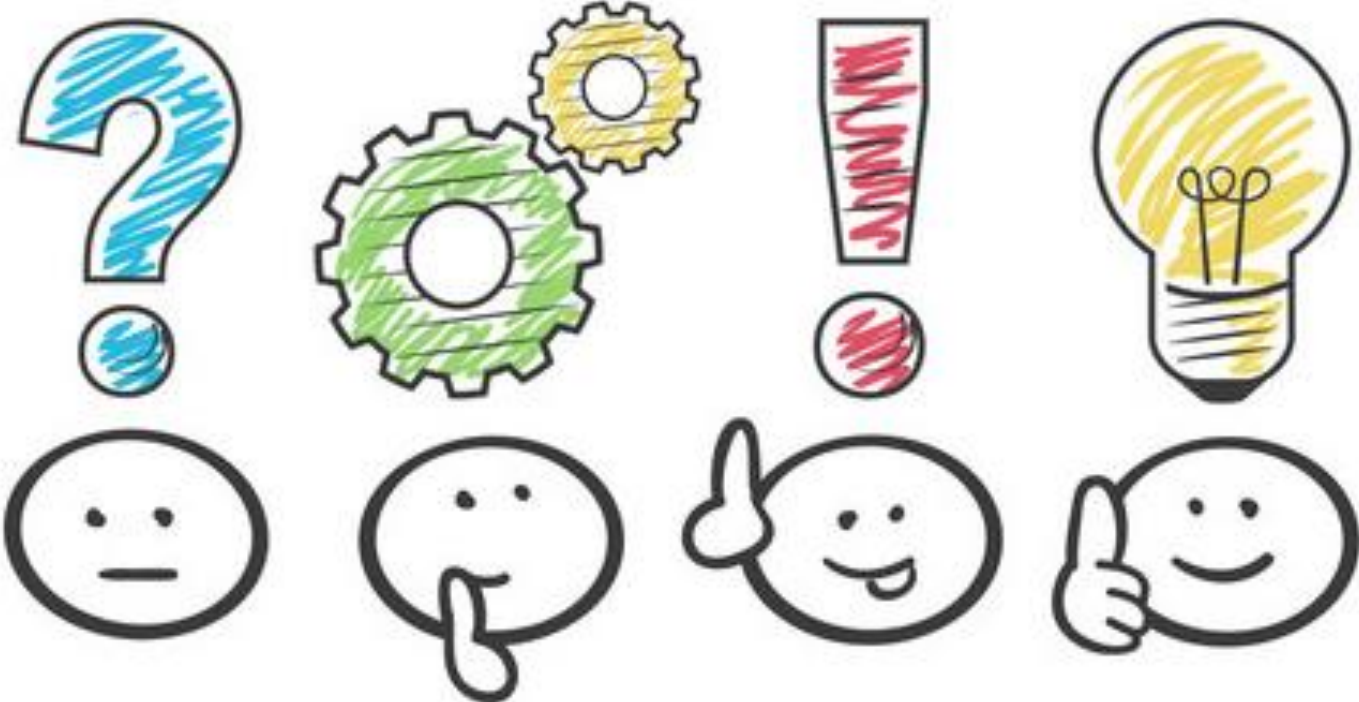
KONTAKT/LAGEPLAN

HÄUFIGE FRAGEN



Fax 052 260 26 03

Frage-Runde



Danke für Ihre Aufmerksamkeit.

